



Residenza Ai Tigli

VIALE DEI TIGLI - MARANO DI ISERA (TN)



P.2

INDICE

IL TERRITORIO

Immersi nel verde a pochi passi da Rovereto.

P.4

IL PROGETTO

Dallo sviluppo del progetto alla sua realizzazione, con un unico obiettivo: l'efficienza energetica.

P.8

IL PROGETTO

Differenti soluzioni per il massimo comfort abitativo.

P.25

ECOSOSTENIBILITÀ

Dal sole: l'elemento portante del progetto energetico fornito gratuitamente dalla Natura.

P.28

INFO

Contatti.



IL TERRITORIO

Immersi nel verde a pochi passi da Rovereto.

Isera è un incantevole comune situato nella Vallagarina, nel cuore del Trentino-Alto Adige. Adagiata sulle colline che sovrastano il fiume Adige, questa cittadina è nota per il suo legame indissolubile con il vino e per il fascino del suo patrimonio storico e naturale, passeggiando infatti per il centro storico si possono trovare affascinanti palazzi settecenteschi affrescati. A soli 10 minuti si trova il centro di Rovereto un vivace centro culturale, dove arte, storia e innovazione si intrecciano. Le due città sono immerse in uno scenario naturale di rara bellezza. Dalla pista ciclabile lungo il fiume Adige, ideale per escursioni in bicicletta, ai sentieri che si snodano tra le colline e le montagne circostanti, l'area offre infinite opportunità per gli amanti dello sport e della natura. Vivere ad Isera significa beneficiare del calore di un borgo rurale immerso nel verde e al contempo avere tutti i servizi a portata di mano grazie ad una città ricca di cultura come Rovereto.



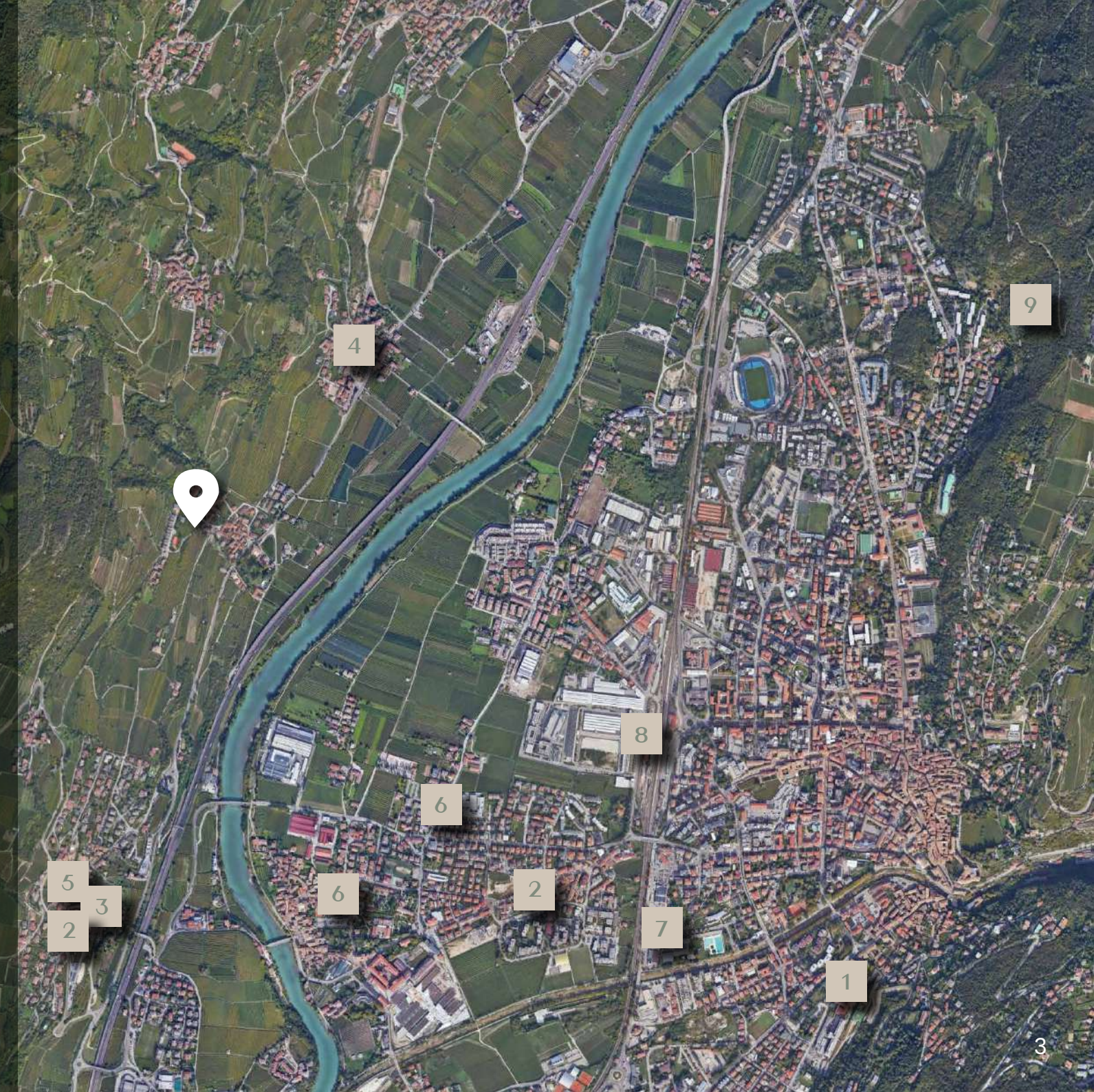
Marano di Isera (TN)

Residenze Ai Tigli si trova lungo il Viale dei Tigli, dal quale prende il nome, nella frazione di Marano.

La zona è residenziale e molto tranquilla con poco traffico e affluenza di mezzi e in pochi minuti si possono comodamente raggiungere tutti i servizi necessari come supermercati, scuole, farmacie, la stazione ferroviaria e l'ospedale di Rovereto.

Residenza Ai Tigli

- 1 Ospedale
- 2 Farmacia
- 3 Poste
- 4 Supermercato
- 5 Asilo
- 6 Scuola
- 7 Palestra
- 8 Stazione ferroviaria
- 9 Bosco della città di Rovereto





IL PROGETTO

Dallo sviluppo del progetto alla sua realizzazione, con un unico obiettivo: l'efficienza energetica.

Progetto innovativo che si allinea pienamente alle nuove direttive per la transizione energetica, mirando a una trasformazione radicale verso un futuro più sostenibile. L'edificio è progettato per raggiungere prestazioni energetiche altamente eco-sostenibili, con un'attenzione particolare alla riduzione dell'impatto ambientale e al miglioramento dell'efficienza energetica complessiva. Questa iniziativa si ispira alle linee guida che promuovono un equilibrio tra progresso tecnologico e tutela del pianeta, integrando soluzioni avanzate per un'architettura responsabile. L'intervento si distingue per l'adozione di tecnologie innovative volte al risparmio energetico sfruttando in modo efficiente le fonti di energia rinnovabile. Questa filosofia progettuale rappresenta un impegno etico verso le future generazioni, considerata non solo un obbligo normativo ma un dovere morale.



6
appartamenti

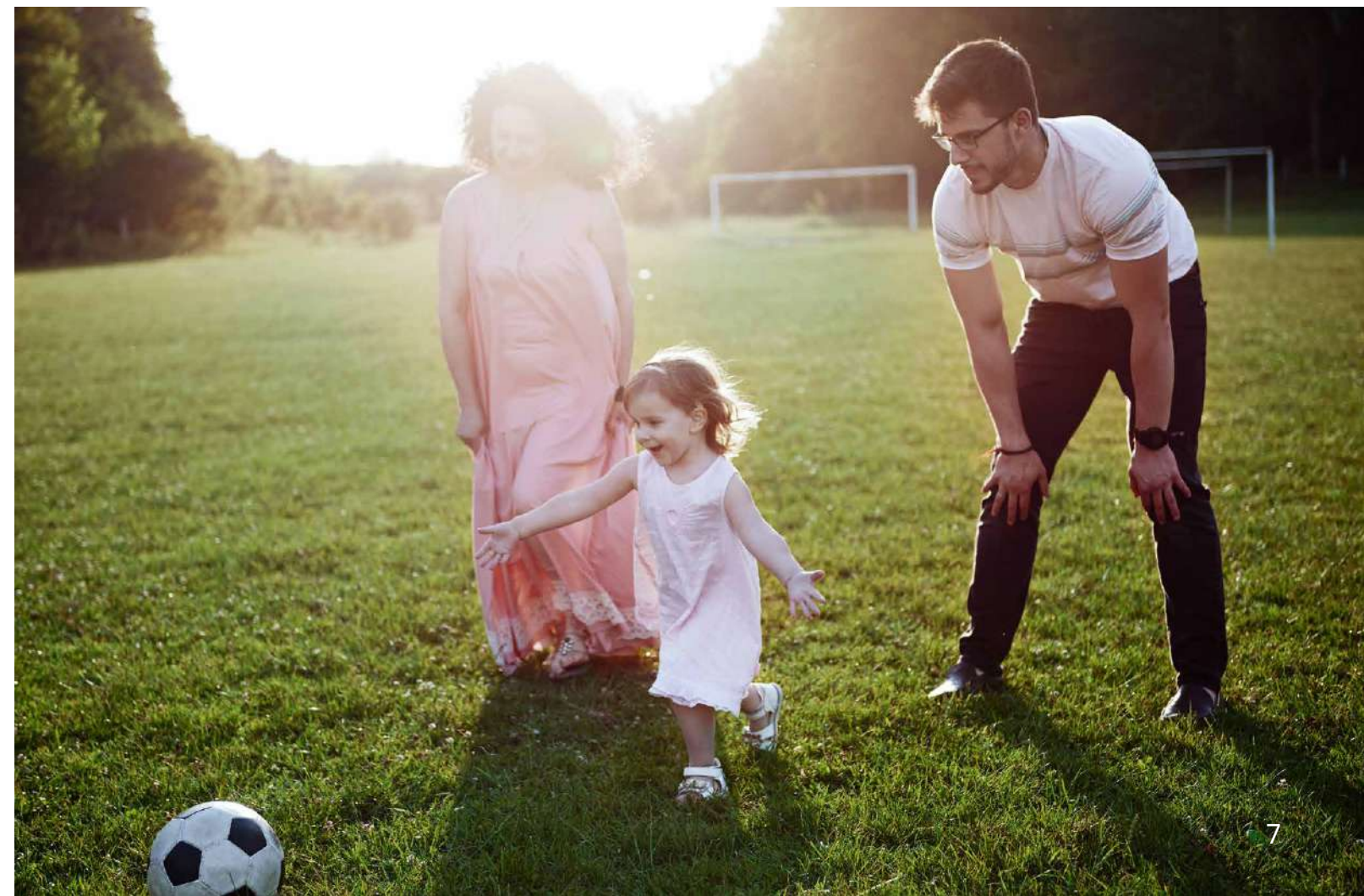


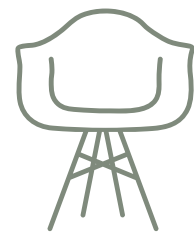
giardini
o terrazze



garage e
posti auto







IL PROGETTO

Differenti soluzioni per il massimo comfort abitativo.

Gli appartamenti con 2 o 3 camere da letto offrono spazi accoglienti e funzionali, ideali per famiglie, coppie o chi desidera più spazio. Gli interni sono progettati per garantire comfort e praticità, con una zona giorno luminosa grazie alle vetrate che si aprono sul giardino di proprietà per gli appartamenti al piano terra o sulle terrazze per quelli al piano primo. Le camere da letto sono ben organizzate e pensate per adattarsi a diverse esigenze, con soluzioni per ripostigli o armadi. Le finiture interne utilizzano materiali di qualità e le tonalità neutre permettono una facile personalizzazione degli spazi.

Il comfort nelle abitazioni è la condizione di benessere determinata, in funzione delle percezioni sensoriali di un individuo inserito in un ambiente, da temperatura, umidità dell'aria, livello di rumorosità e luminosità rilevati all'interno dell'ambiente.

Riscaldamento a pavimento, raffrescamento a pavimento, deumidificatori e pareti in cartongesso con elevate prestazioni acustiche permettono di raggiungere una comfort zone ideale.



Residenza Ai Tigli

PLANIMETRIA GENERALE

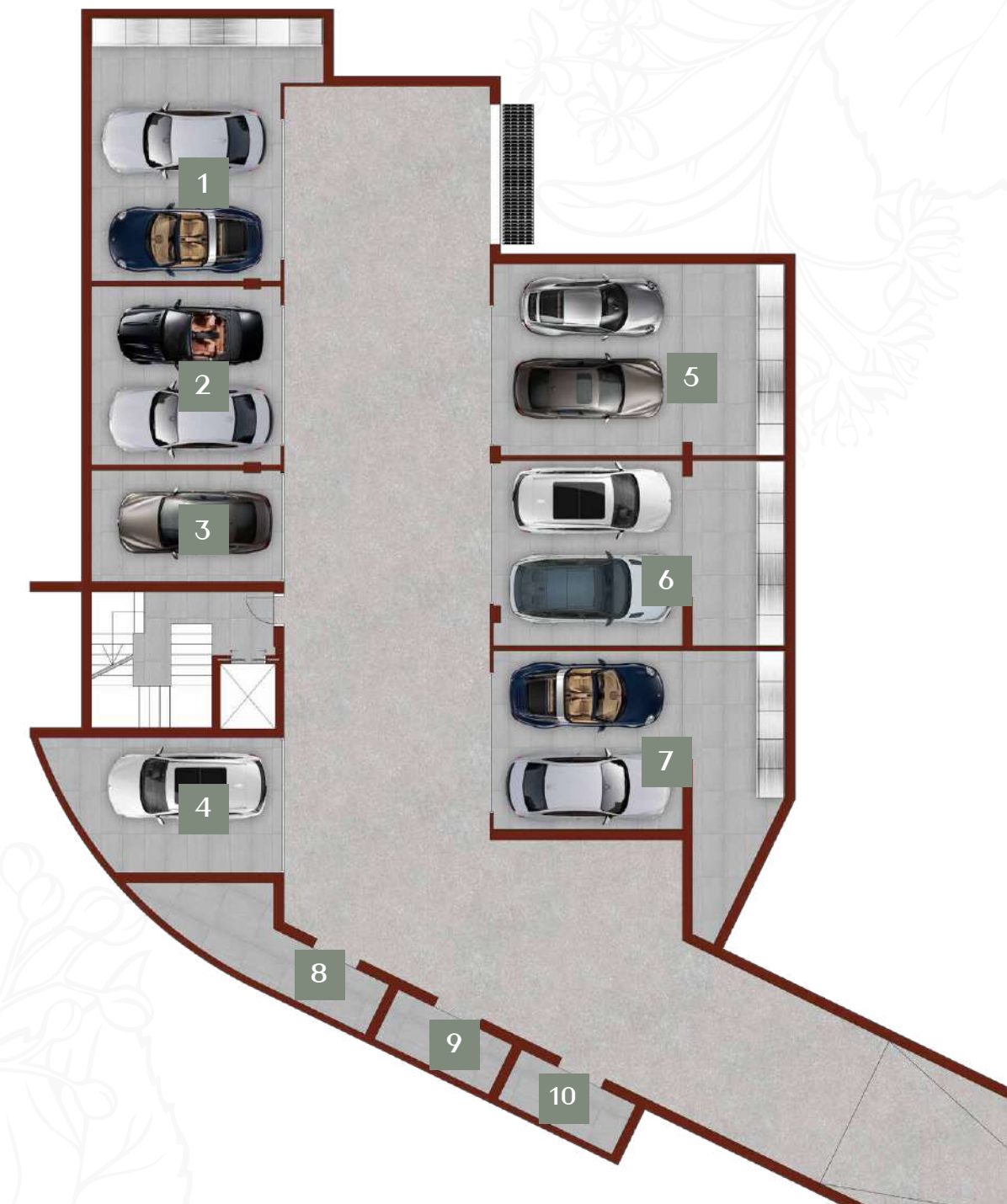
- 1 ACCESSO PEDONALE
- 2 ACCESSO CARRAIO
- 3 VERDE CONDOMINIALE
- 4 POSTI AUTO



Residenza Ai Tigli

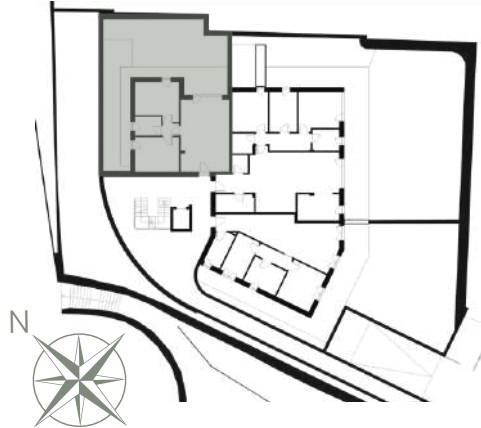
GARAGE PIANO INTERRATO

- 1 Garage 43,00 m²
- 2 Garage 28,00m²
- 3 Garage 18,00 m²
- 4 Garage 20,00 m²
- 5 Garage 46,00 m²
- 6 Garage 46,00 m²
- 7 Garage 46,00 m²
- 8 Locale tecnico
- 9 Cantina 5,50 m²
- 10 Cantina 5,50 m²



Unità 1

SUPERFICIE TOTALE: 99,54 m²

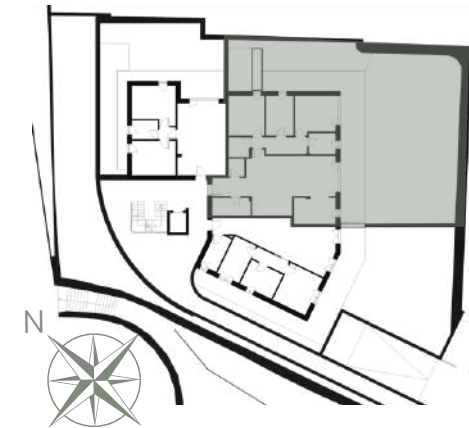


PIANO TERRA

1 Soggiorno-Cucina	34,21 m ²
2 Disimpegno	1,92 m ²
3 Camera	14,84 m ²
4 Bagno	4,79 m ²
5 Camera	15,28 m ²
6 Giardino	98,99 m ²



Unità 2 - Venduta



PIANO TERRA

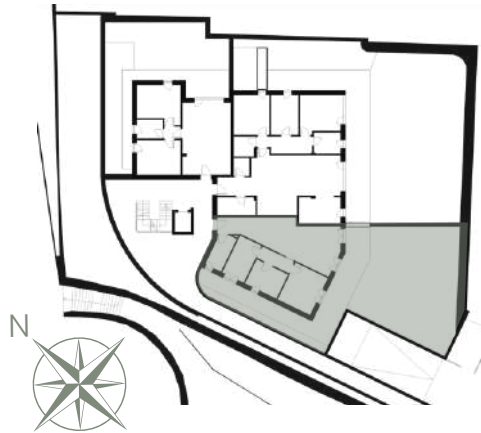
1 Soggiorno	50,05 m ²
2 Ripostiglio	2,76 m ²
3 Lavanderia	6,68 m ²
4 Cucina	10,71 m ²
5 Disimpegno	8,38 m ²
6 Bagno	4,14 m ²
7 Bagno	5,55 m ²
8 Camera	14,02 m ²
9 Camera	10,68 m ²
10 Camera	14,74 m ²
11 Giardino	281,39 m ²





Unità 3

SUPERFICIE TOTALE: 115,90 m²



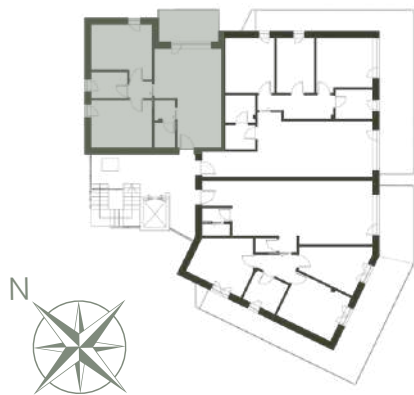
PIANO TERRA

1 Ingresso	3,66 m ²
2 Soggiorno-Cucina	34,21 m ²
3 Bagno	6,01 m ²
4 Disimpegno	4,30 m ²
5 Camera	9,49 m ²
6 Camera	9,16 m ²
7 Camera	14,30 m ²
8 Giardino	171,56 m ²



Unità 4

SUPERFICIE TOTALE: 99,54 m²



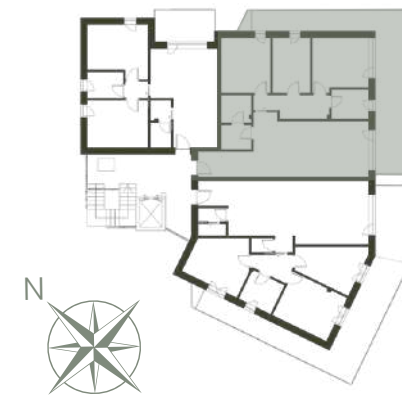
PIANO PRIMO

1 Soggiorno-Cucina	33,18 m ²
2 Disimpegno	1,92 m ²
3 Camera	14,84 m ²
4 Bagno	4,79 m ²
5 Camera	15,28 m ²
6 Terrazzo	9,65 m ²



Unità 5

SUPERFICIE TOTALE: 153,00 m²



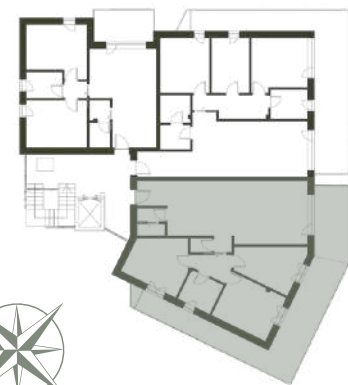
PIANO PRIMO

1 Soggiorno-Cucina	41,29 m ²
2 Ripostiglio	3,83 m ²
3 Bagno	4,22 m ²
4 Disimpegno	8,04 m ²
5 Bagno	5,57 m ²
6 Camera	14,74 m ²
7 Camera	10,68 m ²
8 Camera	14,02 m ²
9 Terrazzo	42,98 m ²



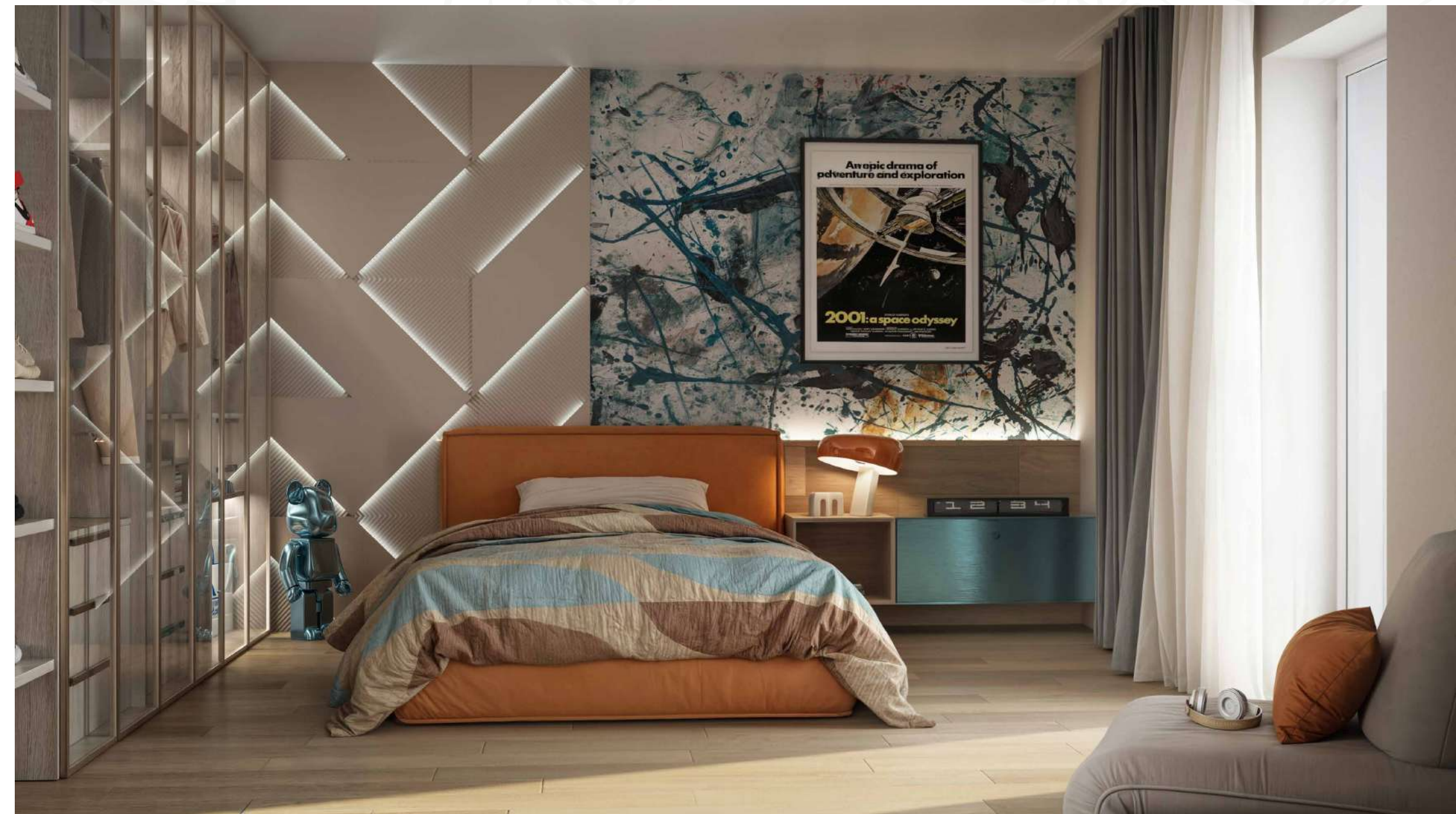
Unità 6

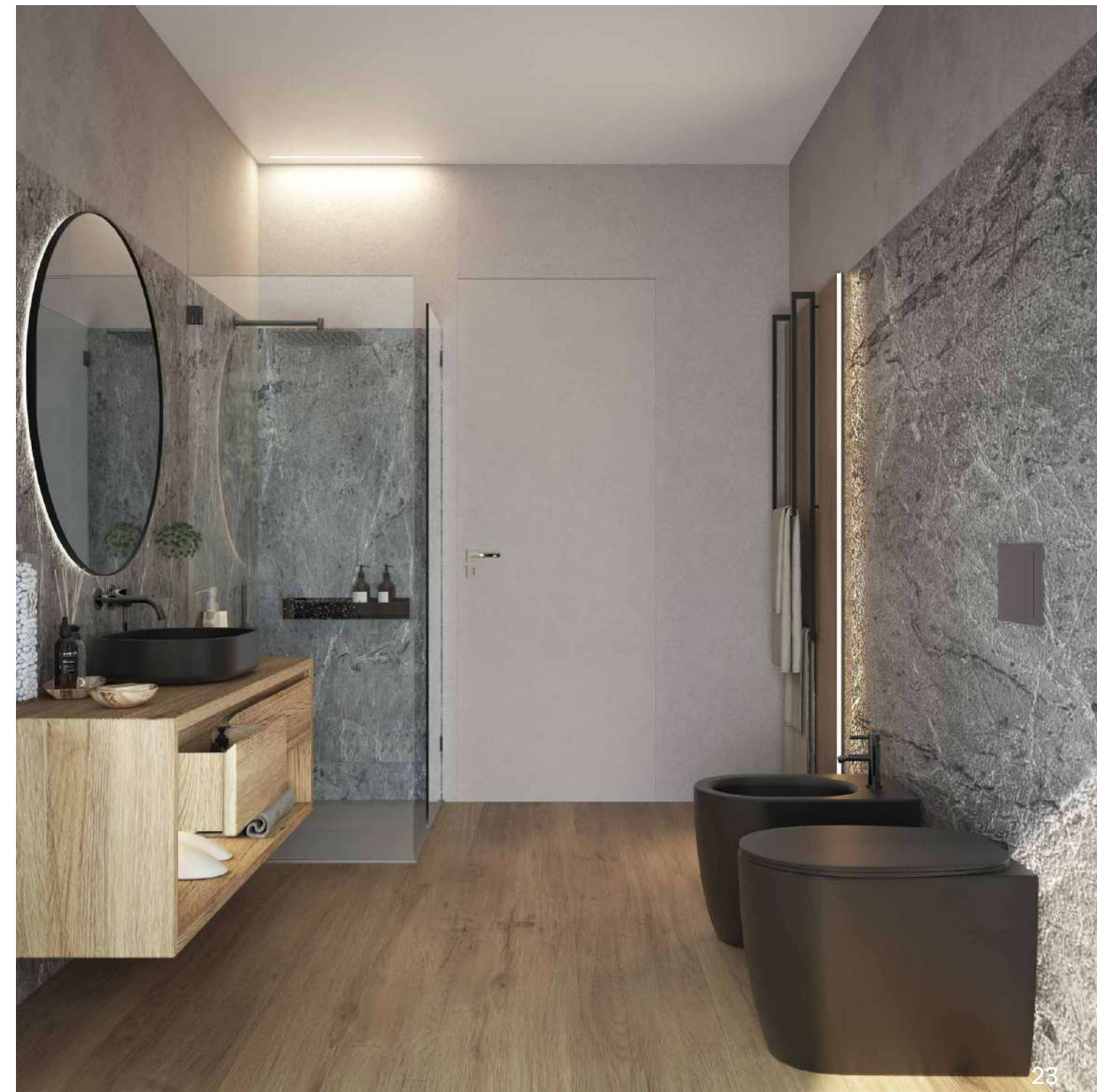
SUPERFICIE TOTALE: 157,00 m²



PIANO TERRA

1 Soggiorno-Cucina	48,49 m ²
2 Ripostiglio	1,96 m ²
3 Bagno	2,00 m ²
4 Ripostiglio	1,62 m ²
5 Disimpegno	4,46 m ²
6 Bagno	5,89 m ²
7 Camera	14,78 m ²
8 Camera	14,73 m ²
9 Camera	13,02 m ²
10 Terrazza	51,67 m ²







ECOSOSTENIBILITÀ

Dal sole: l'elemento portante del progetto energetico fornito gratuitamente dalla Natura.

Il sole rappresenta una fonte inesauribile di energia, capace di soddisfare molteplici necessità quotidiane in modo sostenibile ed efficiente. Questo progetto energetico innovativo sfrutta al massimo i doni della Natura, attraverso una combinazione di tecnologie all'avanguardia:

- Pannelli fotovoltaici: trasformano la luce solare in energia elettrica pulita, riducendo i costi e l'impatto ambientale.
 - Impianto solare termico: cattura l'energia termica del sole per produrre acqua calda in modo naturale e sostenibile.
 - Accumulo centralizzato gratuito dell'acqua calda sanitaria: un sistema di stoccaggio che garantisce disponibilità immediata e continua, migliorando l'efficienza dell'impianto.
 - Pompa di calore: una soluzione versatile che sfrutta l'energia elettrica prodotta dai pannelli fotovoltaici per riscaldare o raffrescare gli ambienti, riducendo ulteriormente il consumo energetico.
 - Sfruttamento dell'energia termica contenuta nell'aria: grazie a tecnologie avanzate, l'energia termica presente nell'atmosfera viene convertita in calore utile per il comfort abitativo.
- Questa sinergia tra tecnologie moderne e risorse naturali rappresenta il futuro dell'energia sostenibile: un sistema integrato che abbatte i costi energetici e riduce le emissioni, garantendo benessere e rispetto per l'ambiente.





INFO Contatti.

Intervento immobiliare di:



✉ denicola@homeserviceitalia.com
☎ +39 393 3371684
🌐 homeserviceitalia.com

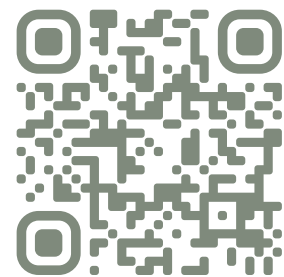
Grafiche e render:



www.4realstudio.com

Ogni informazione ed ogni descrizione è puramente indicativa, non vincolante e suscettibile a variazione. E' facoltà della parte venditrice di apportare qualsiasi modifica all'immobile proposto, pertanto tale documentazione non può conseguire alcuna responsabilità in capo a chi abbia fornito suddetti dati. Ogni riproduzione, totale o parziale del testo e delle immagini è vietata se non espressamente accordata in forma scritta dalla società. Ogni violazione verrà perseguita a norma della legge italiana.

Inquadra il qr code
e scopri il sito web
dedicato all'intervento.



www.residenzaaitigli.it

Residenza Ai Tigli